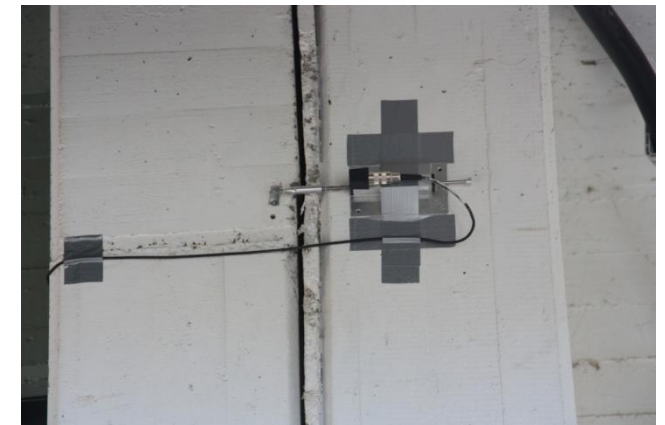




Verwaltungsgebäude im Bestand,
Dauerhafte Rissüberwachung
verschiedener Risse und Fugen
während Bau- und Abbrucharbeiten,
Rissensoren bis 75 mm Messbereich,
mit automatischer Messdatenübertragung



Risse und Fugen beim Bauen im Bestand
Rissmonitoring bei Abbrucharbeiten
Überwachung von Rissen und Fugen
Rissbreiten, Klimadaten (Temperatur, Luftfeuchtigkeit)

